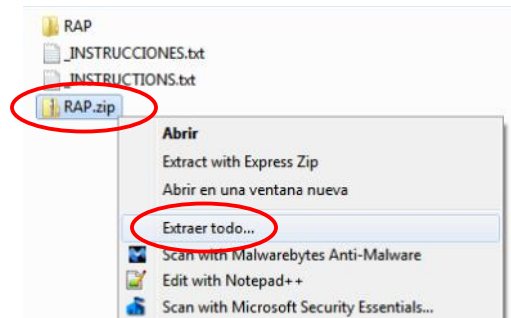


Instrucciones de instalación

(Windows 7)

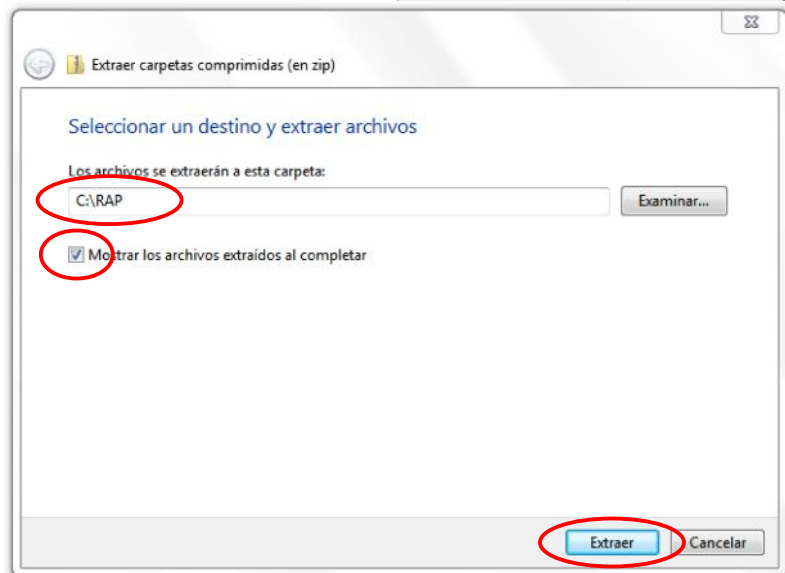
Primer paso: Extraer el contenido de la carpeta comprimida RAP.zip a la carpeta C:\RAP

1. Haga clic con el botón *secundario* en la carpeta RAP.zip y,...
2. A continuación, haga clic en Extraer todo.



Usuarios de Windows XP: Ustedes completarán los Nos. 3 y 4 en dos cuadros de diálogo distintos.

3. Escriba C:\RAP en la casilla,...
4. Habilite la opción, y...



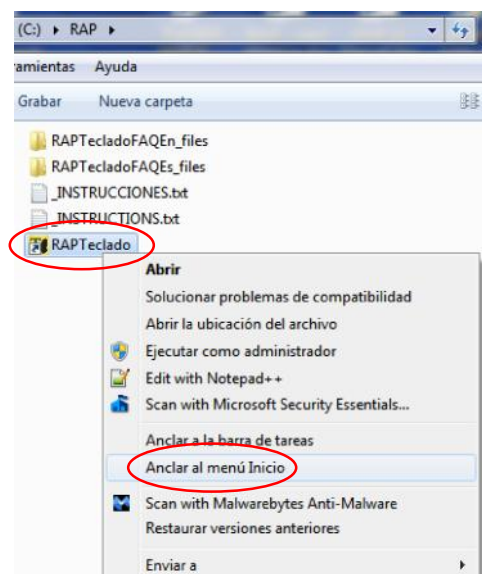
5. A continuación, haga clic en Extraer.

Continuada en la siguiente página

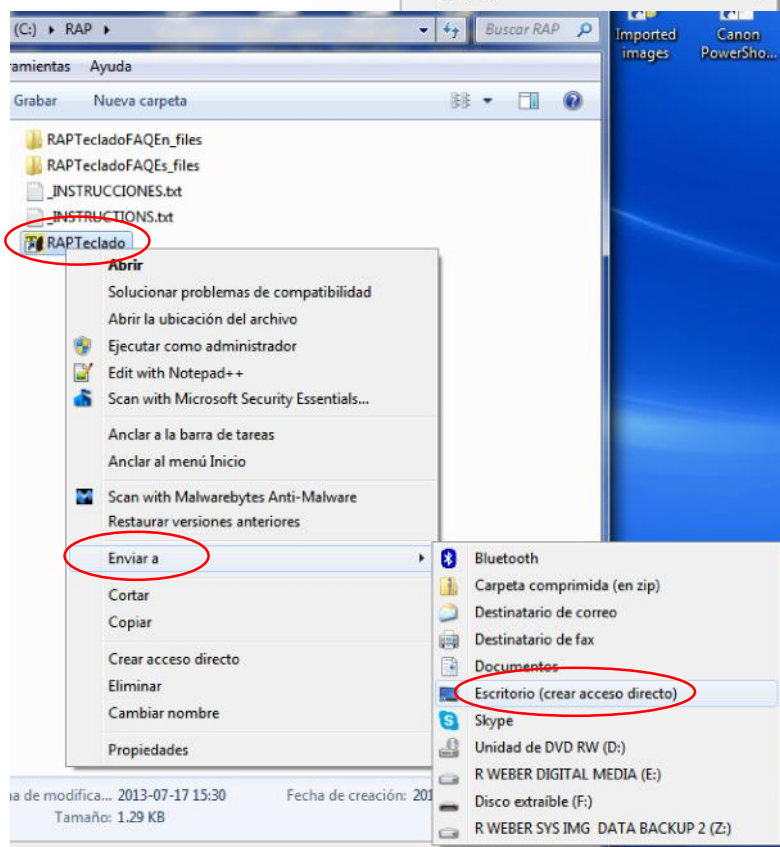
Segundo paso: Crear accesos directos en el menú Inicio y en el Escritorio

Después de abrirse la carpeta C:\RAP a la que fueron extraídos los archivos,

1. Haga clic con el botón *secundario* en el acceso directo RAPTeclado y...
2. A continuación, haga clic en Anclar al menú Inicio.



3. Ahora, vuelva a hacer clic con el botón *secundario* en el acceso directo de RAPTeclado,...



4. Esta vez, haga clic en Enviar a, y...
5. A continuación, haga clic en Escritorio.

Tercer paso: Iniciar el administrador de teclado Rapa Nui por primera vez y familiarizarse con los archivos de ayuda

1. Haga doble clic en cualquier de los accesos directos de RAPTeclado (en el Escritorio, menú Inicio o C:\RAP).

Al activarse, el icono de la herramienta aparecerá en el área de notificación de la barra de tareas.



2. Finalmente, haga clic con el botón *secundario* en el icono de RAPTeclado en el área de notificación y, a continuación, haga clic en PREGUNTAS FRECUENTES.